

651

Plat of Road No. 651 in T. 3. N. R. 27. E. W. M.
and
T. 4. N. R. 27. and 28. E. W. M.
First Standard North

R.
No 651

ditch

1 N.

2 N.

2

1

6

5

11

12

7

8

14

13

18

17

23

24

19

20

26

25

30

29

3 N.E.

4 N.E.

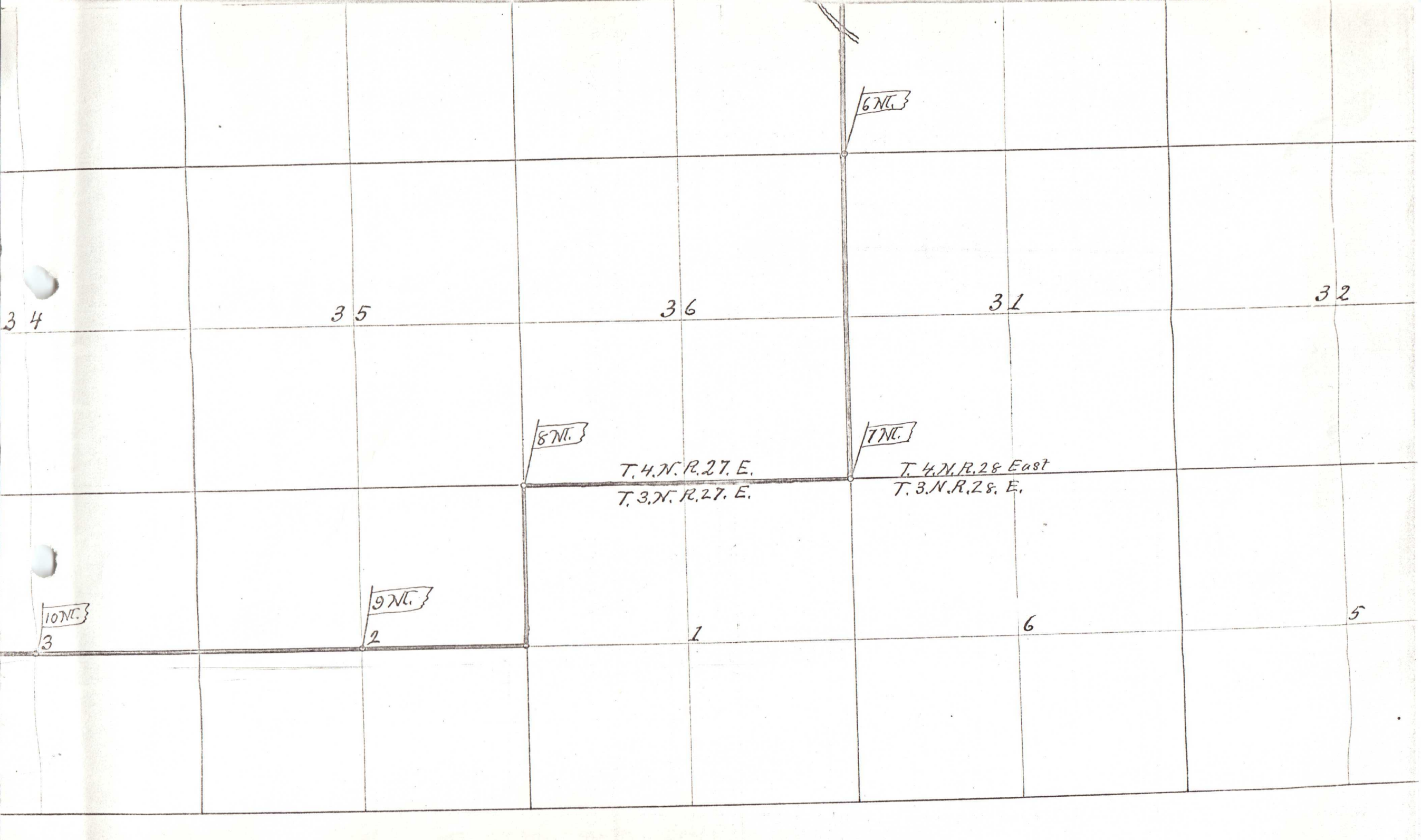
5 N.E.

ditch

ditch

ditch





34

35

36

31

32

10 N.E.

3

9 N.E.

2

8 N.E.

T. 4. N. R. 27. E.
T. 3. N. R. 27. E.

1

7 N.E.

T. 4. N. R. 28 East
T. 3. N. R. 28. E.

6

5

6 N.E.