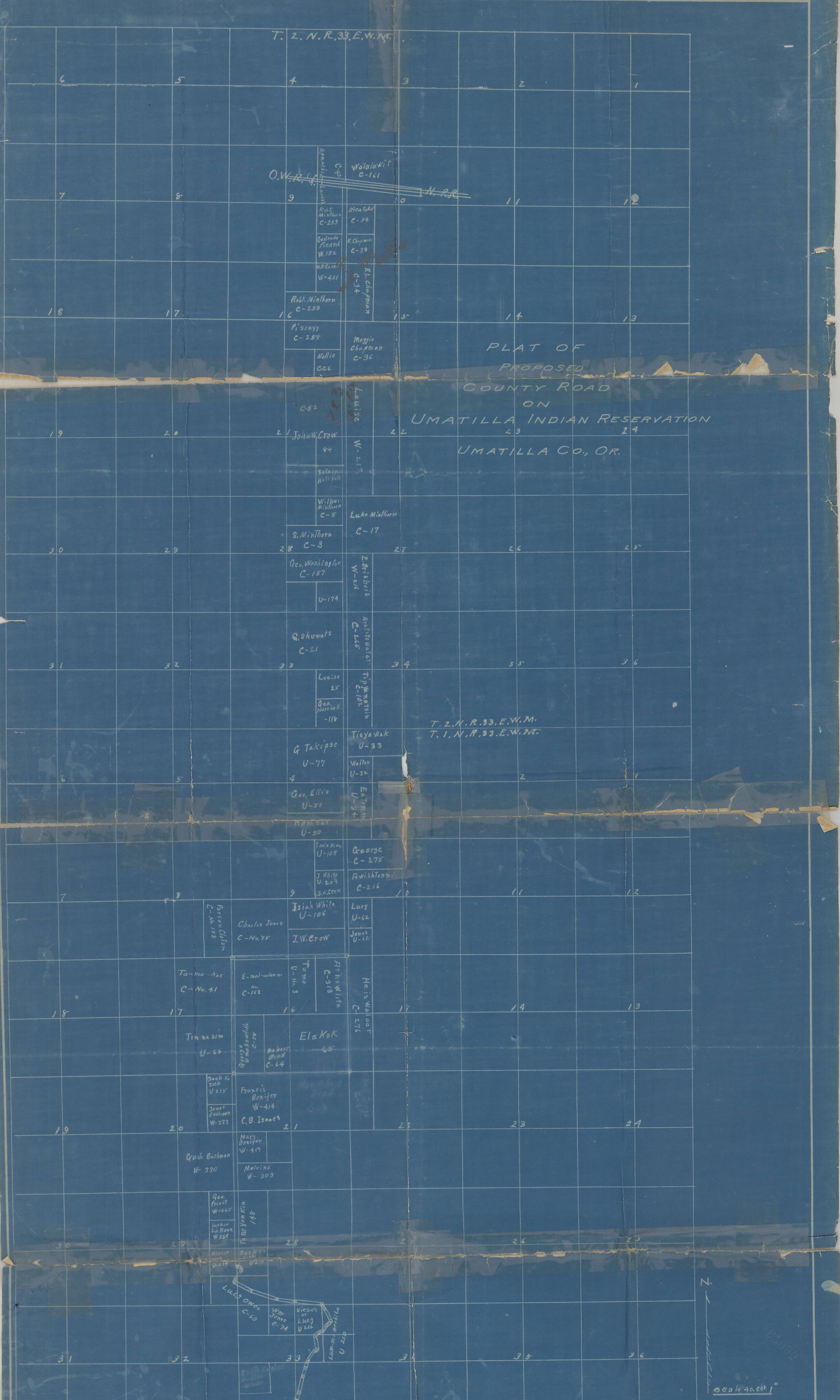


T. 2. N. R. 33. E. W. M.



PLAT OF
 PROPOSED
 COUNTY ROAD
 ON
 UMATILLA INDIAN RESERVATION
 UMATILLA CO., OR.

T. 2. N. R. 33. E. W. M.
 T. 1. N. R. 33. E. W. M.

Scale 40. ch. 1"

T. 1. N. R. 33. E. W. M.
 T. 1. S. R. 33. E. W. M.

BASE LINE.

